

[CAT] LA PROVA INSTRUMENTAL CONSTA DE 2 PARTS.

PART PRIMERA: OBRA OBLIGADA

Execució d'una obra obligatòria o triada del llistat següent, de caràcter tècnic, segons l'àmbit i la modalitat. La llista d'obres es troba publicada al centre dos mesos abans de la data d'inici de les proves.

Baix Elèctric

Sigui per la prova de Jazz o la de Música Moderna. Cal tocar dues peces: A i B

A: Escollir entre:

1. *Courante* de la *Suite per a Violoncello* núm. 1 en Sol Major de J.S. Bach. Velocitat suggerida negra=105.
2. Transcripció de la línia de baix del tema *Talkin' Loud*, d'Incognito (de l'àlbum *Positivity*, 1993). Velocitat suggerida negra=117.

B: Escollir entre:

1. Transcripció de *Celia*, interpretada per Bud Powell (*Jazz Giant*, de Verme, 1949), exposició del tema. Velocitat suggerida negra=160.
2. *Ornithology*, exposició del tema. Velocidad sugerida negra=150.

[ES] LA PRUEBA INSTRUMENTAL CONSTA DE 2 PARTES:

PARTE PRIMERA: OBRA OBLIGADA

Ejecución de una obra obligatoria o elegida de la lista siguiente, según el ámbito y la modalidad. La lista de obras se encuentra publicada en el centro dos meses antes de la fecha de inicio de las pruebas.

Bajo Eléctrico

Indistintamente para Jazz o Música Moderna. Hay que tocar dos piezas: A y B

A: Escoger entre:

1. *Courante* de la *Suite para Violoncello* núm. 1 en Sol Majoro de J.S. Bach. Velocidad sugerida negra=105.
2. Transcripción de la línea de bajo del tema *Talkin' Loud*, de Incognito (del álbum *Positivity*, 1993). Velocidad sugerida negra=117.

B: Escoger entre:

1. Transcripción de *Celia*, interpretada por Bud Powell (*Jazz Giant*, de Verme, 1949), exposición del tema. Velocidad sugerida negra=160.
2. *Ornithology*, exposición del tema. Velocidad sugerida negra=150.

PART 2: TEST DE SUFICIÈNCIA TÈCNICA.

1. Escalas Majors en tot el registre

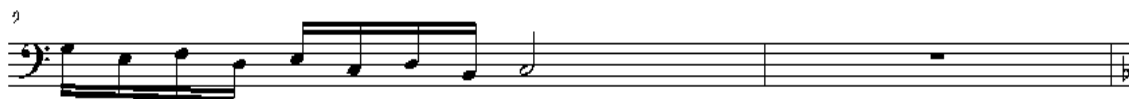
Escalas mayores en todo el registro



etc... (12 tonalitats)

2. Escalas Majors per tercetes

Escalas Mayores por tercetas



etc... (12 tonalitats)

2

Suficiència Tècnica - Baix elèctric

3.1 Arpegis tríades majors

Arpegios tríadas mayores

15 C

18 F

etc... (12 tonalitats)

3.2 Arpegis tríades menors

Arpegios tríadas menores

21 C

24 F

etc... (12 tonalitats)

3.3 Arpegis tríades augmentades

Arpegios tríadas aumentadas

27 C

30 F

etc... (12 tonalitats)

4.1 Arpegis Quatriades 7M

Arpegios cuatriadas 7M

33 C 

4.2 Arpegis Quatriades 7M 1a inversió

Arpegios cuatriadas 7M 1a inversió

37 C 

4.3 Arpegis Quatriades 7M 2a inversió

Arpegios cuatriadas 7M 2a inversió

41 C 

5.1 Arpegis Quatriades 7m

Arpegios cuatriadas 7m

45 C 

5.2 Arpegis Quatriades 7m 1a inversió

Arpegios cuatriadas 7m 1a inversió

49 C 

5.3 Arpegis Quatriades 7m 2a inversió

Arpegios cuatriadas 7m 2a inversió

53 C 

6.1 Arpegis Quatriades 7

Arpegios cuatriadas 7

57 C 

4

Suficiència Tècnica - Baix elèctric

6.2 Arpegis Quatriades 7 1a inversió

Arpegios cuatriadas 7 1a inversión



6.3 Arpegis Quatriades 7 2a inversió

Arpegios cuatriadas 7 2a inversión

etc... (12 tonalitats)



etc... (12 tonalitats)

7.1 Arpegis Quatriades m7b5

Arpegios cuatriadas m7b5



7.2 Arpegis Quatriades m7b5 1a inversió

Arpegios cuatriadas m7b5 1a inversión

etc... (12 tonalitats)



7.3 Arpegis Quatriades m7b5 2a inversió

Arpegios cuatriadas m7b5 2a inversión

etc... (12 tonalitats)



etc... (12 tonalitats)

8.1 Arpegis Quatriades o7

Arpegios cuatriadas o7



etc... (12 tonalitats)

9.1 Escala pentatònica menor Escala pentatónica menor

85 Gm 1a inv 2a inv 3a inv 4a inv 5a inv

(12 tonalitats)

9.1 Escala pentatònica major Escala pentatónica mayor

100 Bb 1a inv 2a inv 3a inv 4a inv 5a inv

(12 tonalitats)

10.1 Escala de blues

115 Gm 118 Cm

etc... (12 tonalitats)