

[CAT] LA PROVA INSTRUMENTAL CONSTA DE 2 PARTS:**PART PRIMERA: OBRA OBLIGADA**

Execució d'una obra obligatòria o triada del llistat següent, de caràcter tècnic, segons l'àmbit i la modalitat. La llista d'obres es troba publicada al centre dos mesos abans de la data d'inici de les proves.

PIANO / TECLATS / PIANO FLAMENC

Sigui per la prova de Jazz, Música Moderna o Flamenco, cal escollir una peça de les següents:

1. Oscar Peterson, *Jazz Exercises and Pieces*, vol. 3, Ex. 3.
2. Chick Corea, *Children's Song No. 10*.
3. Bela Bartok, *Mikrokosmos III*, núm. 81, "Wandering".
4. "Nice Work If You Can Get It" (gravat 11/15/71) (exposició del tema: primers 33 compassos).
(Transcrit a *Thelonious Monk plays standards, Volume 1*)
5. "I'm Confessin' (That I Love You)" (disc *Solo Monk*) (Exposició del tema i coda)
6. "Quiet Now", de Bill Evans (versió de Denny Zeitlin).
7. "Elm", de Richard Beirach (versió New Real Book o similar).

PART SEGONA: TEST DE SUFICIÈNCIA TÈCNICA**[ES] LA PRUEBA INSTRUMENTAL CONSTA DE 2 PARTES:****PARTE PRIMERA: OBRA OBLIGADA**

Ejecución de una obra obligatoria o elegida de la lista siguiente, de carácter técnico, según el ámbito y la modalidad. La lista de obras se encuentra publicada en el centro dos meses antes de la fecha de inicio de las pruebas.

PIANO / TECLADOS / PIANO FLAMENCO

Ya sea para Jazz, Música Moderna o Flamenco, hay que escoger una pieza de las siguientes:

1. Oscar Peterson, *Jazz Exercises and Pieces*, vol. 3, Ej. 3.
2. Chick Corea, *Children's Song No. 10*.
3. Bela Bartok, *Mikrokosmos III*, núm. 81, "Wandering".
4. "Nice Work If You Can Get It" (gradado 11/15/71) (exposición del tema: primeros 33 compases).
(Transcrito en *Thelonious Monk plays standards, Volume 1*)
5. "I'm Confessin' (That I Love You)" (disco *Solo Monk*) (Exposición del tema y coda)
6. "Quiet Now", de Bill Evans (versión de Denny Zeitlin).
7. "Elm", de Richard Beirach (versión New Real Book o similar).

PARTE SEGUNDA: TEST DE SUFICIENCIA TÉCNICA

TEST DE SUFICIÈNCIA TÈCNICA / TEST DE SUFICIENCIA TÉCNICA

Escales i arpegis: tots els exercicis proposats s'han de poder fer en tots els tons, mans juntes i mans separades. / *Escalas y arpegios: todos los ejercicios propuestos se deben poder hacer en todos los tonos, manos juntas y manos separadas.*

Escales Majors amb accentuació

♩=100

♩=100

♩=100

Arpegis Majors

♩=80

2 *Escala Major*

♩=80

Escala menor melòdica

♩=100

Escala menor melòdica

♩=80

Arpegis menors

♩=80

Acords (a tocar en tots els tons)

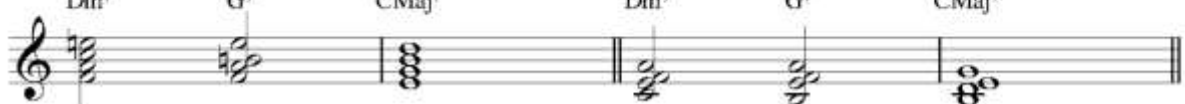
Tots els exercicis proposats s'han de poder fer en tots els tons:

1. Baix mà esquerra i acord tancat a mà dreta.
2. Mà esquerra sola.

Acordes (a tocar en todos los tonos)

Todos los ejercicios propuestos se deben poder hacer en todos los tonos:

1. Bajo mano izquierda y acorde cerrado a mano derecha.
2. Mano izquierda sola.

-60 Disposicions tancades**Disposicions tancades (progressió harmònica)****-80****-80****Disposicions tancades amb tensions****-80**

4. =80 *Disposicions obertes amb tensions i fonamentals*

Musical notation for exercise 4, titled "Disposicions obertes amb tensions i fonamentals". The score is in 4/4 time with a tempo of 80. It consists of six measures, each containing a chord. The chords are: Dm7, G7, CMaj7, Dm7, G7, and CMaj7. The notation shows the treble and bass clefs with the notes of each chord written out.

Disposicions obertes amb tensions

Musical notation for exercise 5, titled "Disposicions obertes amb tensions". The score is in 4/4 time with a tempo of 80. It consists of six measures, each containing a chord. The chords are: Dm7, G7, CMaj7, Dm7, G7, and CMaj7. The notation shows the treble and bass clefs with the notes of each chord written out.

Modes i Acords. Els exercicis proposats s'han de poder tocar en tots els tons.

Modos y Acordes. Todos los ejercicios propuestos se deben poder hacer en todos los tonos.

♩=100
Dm⁷ G⁷ Cmaj⁷ C⁶

Musical score for the first system, featuring a treble and bass clef with a piano accompaniment. The melody in the treble clef consists of eighth notes. The bass clef provides a harmonic accompaniment with chords. Chord changes are indicated above the staff: Dm⁷, G⁷, Cmaj⁷, and C⁶. A dashed line connects the G⁷ and Cmaj⁷ chords, and a slur connects the C⁶ chord to the end of the system.

♩=100
Dm⁷ G⁷ Cmaj⁷ C⁶

Musical score for the second system, featuring a treble and bass clef with a piano accompaniment. The melody in the treble clef consists of eighth notes. The bass clef provides a harmonic accompaniment with chords. Chord changes are indicated above the staff: Dm⁷, G⁷, Cmaj⁷, and C⁶. A slur connects the C⁶ chord to the end of the system.

Patrons rítmics sobre els quals treballar les disposicions.
Patrones rítmicos sobre los que trabajar las disposiciones.

1: *Charleston*

2: *Red Garland*

5



3. *Patrons 3/4*



4. *Bossa nova*

